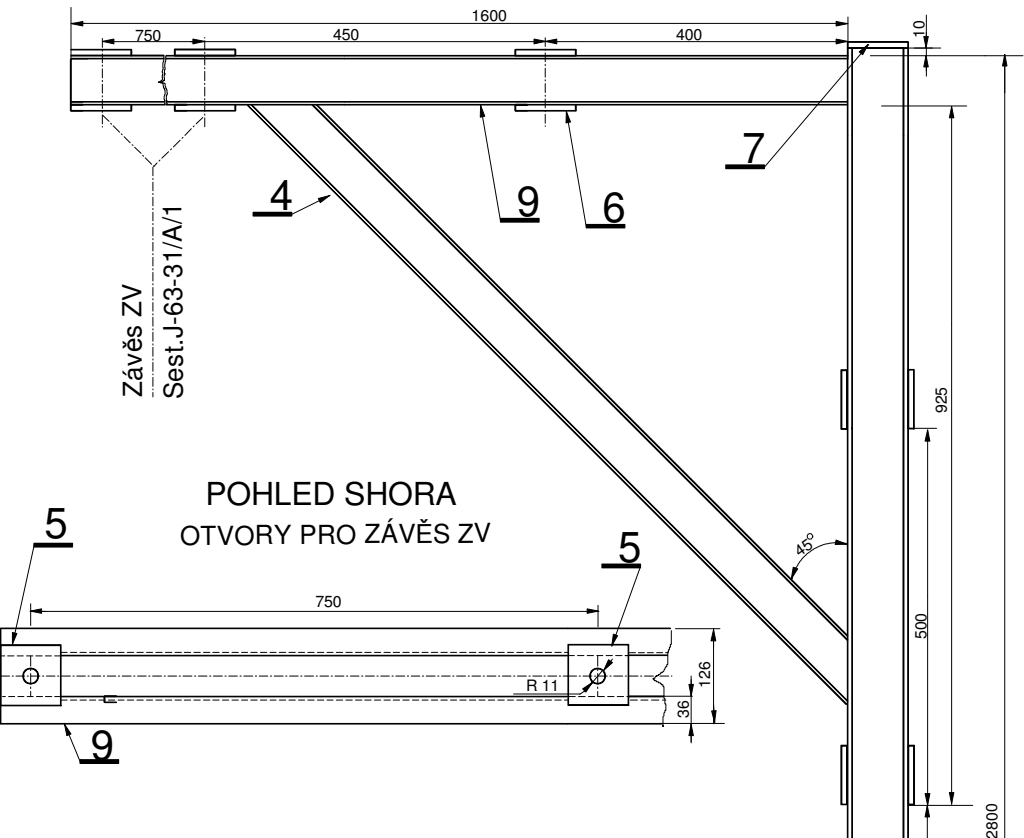
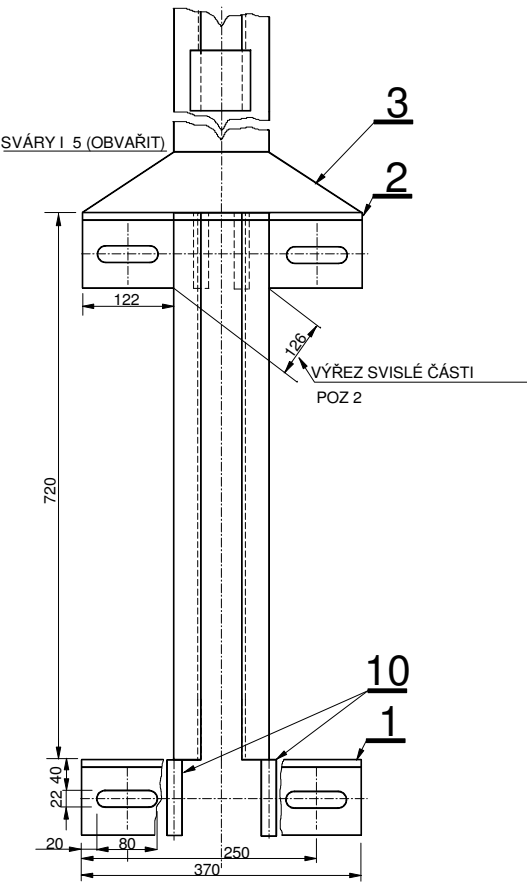


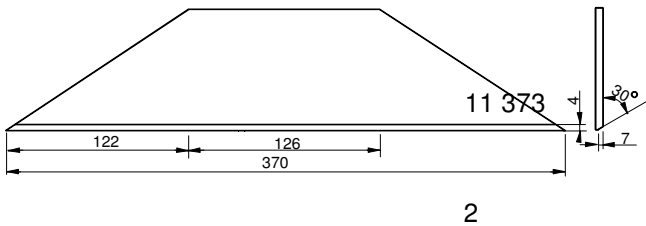
SESTAVENÍ - SVAŘENEC
M 1:10



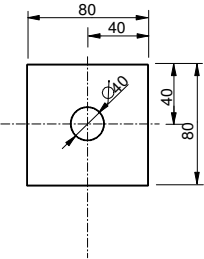
DETAIL POHLEDU "S"



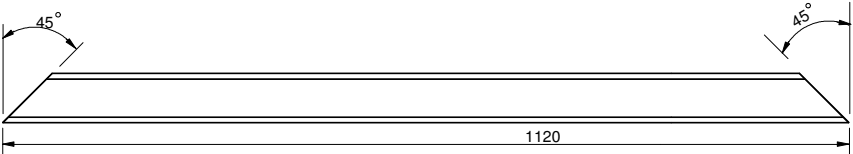
POZICE 3
M 1:5



POZICE 5
M 1:5



POZICE 4
M 1:10



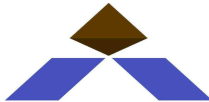
PRO TRAKČNÍ PODPĚRU Č. 68
PŘED MONTÁŽÍ OPATŘIT POVRCHOVOU ÚPRAVOU (ZINKOVÁNÍ, NÁTĚR)

10	Podložka pro T st.- Tyč pr.20.....100	4	11 373	
9	Vodorovná konzola - U65.....1600	2	11 373	
8	Svislá konzola - U80.....2800	2	11 373	
7	Kryt - Pas 80x8..... 126	1	11 373	
6	Podložka - Pas 80x880	10	11 373	bez otvoru
5	Podložka - Pas 80x880	4	11 373	otvor pr.22
4	Závětrná lišta U651120	2	11 373	
3	Výztuha pas 80x10370	1	11 373	
2	Lišta L100x100x10370	1	11 373	upravit-výřez
1	Lišta L100x100x10370	1	11 373	
Pozice	Název	Kusů	Materiál	Poznámka

POHLED "S"

Souprava č.:

OPRAVA TV 0. KOLEJE

Zodp. projektant	Kamarád Vladimír	 TRAMO RAIL, a.s. Železniční 547/4 a 779 00 Olomouc	
Vypracoval	Wlodaz Jiří		
Investor, zadavatel	Správa železnic, státní organizace Oblastní ředitelství Ostrava		
Kraj, katastr	Moravskoslezský, Louky nad Olší		
Odstranění důlní škody Louky nad Olší-Karviná, km 326,218-328,664 SO 02 Trakční vedení		Datum:	11.2021
KONZOLA ZÁVĚSU ZES. VEDENÍ - ATYP.		Účel:	DSP+DPS
		Č.zakázky:	04/2021
		Měřítko	Přílohy 10